

# STOP BLODMIDER

SÅDAN UDSPRØJTETES ELECTOR®

Elanco

**Elector®**



INSTRUKTIONER TIL KLARGØRING AF  
ELECTOR® OPLØSNING

Elanco

**Elector®**



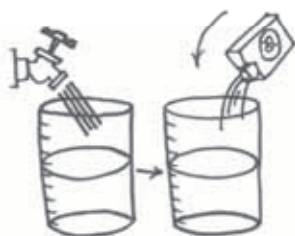
## RENGØR TANK OG DYSEHOVED

Rengør tanken og dysehovedet og rens grundigt med rent vand før klargøring af Elector®-opløsningen.



## RYST BEHOLDEREN

Ryst beholderen grundigt før brug.



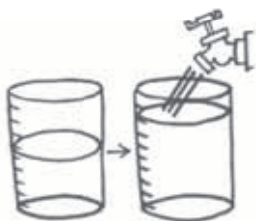
## FYLD UDSPRØJTNINGSTANKEN

Fyld først udsprøjtningstanken halvt op med vand. Tilsæt dernæst den nødvendige mængde Elector®.



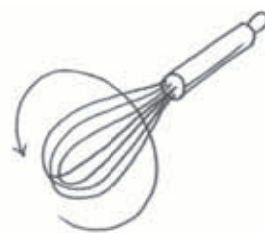
## RENGØR BEHOLDEREN GRUNDIGT

For at fjerne al væske fra flasken renses Elector®-flasken med vand mindst to gange.



### **TILSÆT DEN RESTERENDE MÆNGDE VAND**

Og til sidst tilsættes den resterende mængde vand.



### **OMRYSTES**

Vedbliv med at omryste under udsprøjtningssproessen (anvend omrører).



### **60 ML ELECTOR TIL 7 LITER VAND**

60 ml Elector til 7 liter vand  
1 flaske med 237 ml  
= 28 liter udsprøjtningssvæske = 1000 høns



### **DEN TOTALE MÆNGDE UDSPRØJTNINGSSVÆSKE**

Den totale mængde udsprøjtningssvæske afhænger af besætningsstørrelse og af udsprøjtningsteknikken.



### **ÆGLÆGGENDE HØNS TIL STEDE**

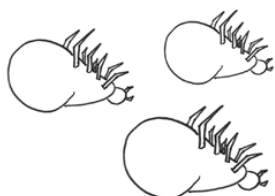
Elector® kan bruges, mens de æglæggende høns er til stede.



### **IKKE NØDVENDIGT AT KASSERE ÆG**

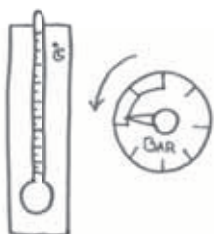
Med godt landmandsskab taget i betragtning anbefaler vi, at du indsamler æggene forud for behandlingen.<sup>(1)</sup>

INSTRUKTIONER I UDSPRØJTNING MED  
ELECTOR® FOR AT OPNÅ MAKSIMAL VIRKNING



**FJERN STØV**

Fjern støv fra de overflader, der skal behandles.



**SPRAY UNDER LAVT TRYK**

Påfør Elector® som en spray under **lavt tryk**.  
Påfør **ikke** behandlingen som en varm tåge eller  
ved brug af en højtryksrensers!



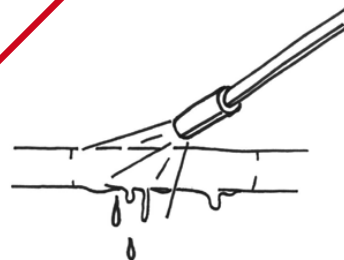
**SPRAY SKJULESTEDERNE**

Find alle revner og sprækker, hvor miderne gemmer sig.



**SPRAY DE RUTER, MIDERNE BRUGER**

Find alle de ruter, miderne bruger.



**SPRØJT TIL DET LØBER AF**

Bliv ved med at sprøjte, indtil væsken begynder  
at løbe af den sprøjtede overflade.



## 1 PÅFØRING = 1 BEHANDLING

På grund af Elector®s langtidsvirkningsevne er en udsprøjtning = en behandling. (Det er ikke nødvendigt med yderligere udsprøjtninger, som det er tilfældet med de fleste andre produkter).



## OVERVÅGNING AF EFFEKTIVITETEN

På grund af den forsinkede virkningsmekanisme skal Electors effektivitet først vurderes 3 til 5 dage efter behandling.

1. Pesticide development study (GLP): Magnitude of spinosad residues in poultry tissues and eggs resulting from applications of spinosad directly to chickens for control of northern fowl mites along with premise sprays for control of certain poultry house insects. Data on file T9C180534 (2008) DK NO/LAY/ELT/00007  
Elector® er et varemærke for Elancos udgave af spinosad.



**Kontakt:**  
Elanco Animal Health  
Lyskærvej 3 E, 2 t.v.  
2730 Herlev  
Tlf. 45266060

**Salg/Distribution:**  
Vepidan LeverandørService  
Fax: 70141660  
Mail: ls@vepidan.dk

Elanco

**Elector®**



Elanco

**Elector®**